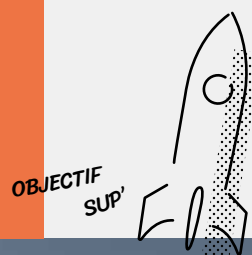


En route vers le

BACCALAURÉAT 2021

POUR L'ÉCOLE
DE LA CONFIANCE



Un baccalauréat remusclé pour valoriser le travail continu et mener vers la réussite dans l'enseignement supérieur

Un lycée qui offre plus d'accompagnement et plus de choix



MINISTÈRE
DE L'ÉDUCATION
NATIONALE ET
DE LA JEUNESSE

VERS LE BACCALAURÉAT 2021

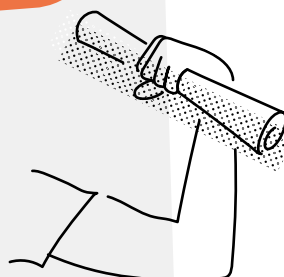
En seconde en 2018-2019

54 h

DÉDIÉES À
L'ORIENTATION ET À
L'ACCOMPAGNEMENT

○ SEPTEMBRE
2018

Test numérique
de positionnement
en français et
en mathématiques



JE ME RENFORCE
DANS LES FONDAMENTAUX

○ NOVEMBRE
2018

Première **semaine de l'orientation*** : les élèves commencent à réfléchir à leur projet d'avenir



Renseignez-vous sur :
secondes2018-2019.fr

○ JANVIER
2019

Les élèves expriment leurs premières intentions. Le lycée informe les familles de l'offre proposée dans l'établissement ou à proximité : enseignements de spécialité en voie générale et séries en voie technologique

○ FÉVRIER
2019

Deuxième **semaine de l'orientation***

JE DIALOGUE
AVEC MA FAMILLE
ET MES PROFESSEURS

○ 2^E
TRIMESTRE

Conseil de classe

Les familles formulent leurs vœux :

- voie générale ou technologique
- 4 à 5 enseignements de spécialité en voie générale

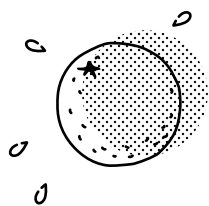
○ 3^E
TRIMESTRE

Conseil de classe

Le chef d'établissement valide le passage en série technologique ou en voie générale.

Dans ce dernier cas, les familles choisissent définitivement les 3 enseignements de spécialité. Dans les 2 voies, possibilité de choisir des enseignements optionnels

(*) Forum des métiers, présentation des filières de l'enseignement supérieur, etc.



UN LYCÉE
VITAMINE C

En première en 2019-2020

54 H

DÉDIÉES À
L'ORIENTATION ET À
L'ACCOMPAGNEMENT

○ NOVEMBRE
2019

Première **semaine
de l'orientation***

○ 2^E ET 3^E
TRIMESTRES

**Épreuves communes
de contrôle continu**

○ FÉVRIER
2020

Deuxième
**semaine de
l'orientation***

○ 2^E
TRIMESTRE

Conseil de classe
Les familles choisissent,
en voie générale, les
**2 enseignements de
spécialité de terminale**
parmi les 3 suivis en
première

○ 3^E
TRIMESTRE

**Évaluation écrite de
l'enseignement de spécialité**
non poursuivi en terminale

Conseil de classe
Dans les 2 voies, possibilité
de choisir des enseignements
optionnels

○ JUIN
2020

Épreuve anticipée de français
à l'écrit et à l'oral



En terminale en 2020-2021

54 h

DÉDIÉES À
L'ORIENTATION ET À
L'ACCOMPAGNEMENT

○ NOVEMBRE
2020

Première **semaine
de l'orientation***

○ FÉVRIER
2021

Deuxième **semaine
de l'orientation***



J'APPROFONDIS
MES ENSEIGNEMENTS
DE SPÉCIALITÉ

○ 2^E
TRIMESTRE

**Épreuves communes
de contrôle continu**

Conseil de classe
Les familles saisissent
leurs **vœux définitifs pour
l'enseignement supérieur
dans Parcoursup** en lien
avec les deux professeurs
principaux

○ AU RETOUR
DES
VACANCES
DE
PRINTEMPS

Épreuves écrites terminales
dans les 2 enseignements
de spécialité

○ FIN JUIN
2021

Dernières épreuves terminales :

- philosophie à l'écrit
- grand oral

○ JUILLET
2021

Résultats du baccalauréat
et début des inscriptions
dans l'enseignement
supérieur



Les parcours de Félix et Lola



Félix

Intérêts : **drones et géographie**
Souhait : **voie générale**

En seconde

- Félix dialogue avec ses professeurs pour identifier les enseignements de spécialité qui correspondent le mieux à ses centres d'intérêt. Avec sa famille, il en repère 4 au 2^e trimestre. Félix est accompagné par ses professeurs. Admis en voie générale, il choisit finalement au 3^e trimestre les enseignements suivants : sciences économiques et sociales ; histoire - géographie, géopolitique et sciences politiques ; mathématiques.

En première

- Félix aimerait devenir cartographe. Avec le soutien de ses professeurs et de sa famille, il choisit les 2 enseignements de spécialité qu'il va poursuivre en terminale et présenter aux épreuves finales du baccalauréat : histoire - géographie, géopolitique et sciences politiques et sciences économiques et sociales.

En terminale

- Félix approfondit les enseignements de spécialité qu'il a choisis, ce qui le conforte dans sa volonté de poursuivre dans l'enseignement supérieur, et plus précisément en **licence géographie et aménagement**. Il présente à son grand oral une cartographie de sa région réalisée grâce à un drone.



Lola

Intérêts : **écologie et sciences**
Souhait : **voie technologique**

En seconde

- Lola veut travailler dans le domaine du développement durable. Sur les conseils de ses professeurs et avec le soutien de sa famille, elle choisit la voie technologique pour suivre la série Sciences et technologies de l'industrie et du développement durable (STI2D), qui comprend en première des enseignements de spécialité parfaitement en accord avec son projet d'avenir : innovation technologique ; ingénierie et développement durable ; physique - chimie et mathématiques.

En terminale

- Encouragée par ses deux professeurs principaux et sa famille, Lola retient le **DUT Génie thermique et énergie** parmi ses vœux Parcoursup. Elle reçoit une proposition d'admission au mois de juin. Elle aimerait par la suite intégrer une école d'ingénieurs et se spécialiser dans le domaine de la transition énergétique.

En première

- Confortée par ses bons résultats, Lola choisit de poursuivre dans la filière STI2D. Elle affine en parallèle son projet post-baccalauréat en vue de travailler dans le secteur des énergies renouvelables.

QUELS ENSEIGNEMENTS EN PREMIÈRE ET TERMINALE ?

VOIES GÉNÉRALE ET TECHNOLOGIQUE Enseignements communs

16 h en voie générale ; 13 à 14 h en voie technologique

français en 1 ^{re}	philosophie en Tle	enseignement scientifique ¹ / mathématiques ²	
histoire - géographie	enseignement moral et civique	langue vivante A et langue vivante B	éducation physique et sportive

3 SPÉCIALITÉS EN 1^{RE}
2 SPÉCIALITÉS EN Tle



VOIE GÉNÉRALE
Enseignements de spécialité

< ou >

1 SÉRIE AU CHOIX



VOIE TECHNOLOGIQUE
Enseignements de spécialité selon la série

4 h par enseignement en 1^{re} ; 6 h en Tle

arts	mathématiques
biologie - écologie ³	numérique et sciences informatiques
histoire - géographie, géopolitique et sciences politiques	physique - chimie
humanités, littérature et philosophie	sciences de la vie et de la Terre
langues, littératures et cultures étrangères	sciences économiques et sociales
littérature et langues et cultures de l'Antiquité	sciences de l'ingénieur

Enseignements optionnels en voie générale

Dès la 1^{re} : langue vivante C⁴ ; arts ; EPS ; langues et cultures de l'Antiquité⁵

En Tle : mathématiques expertes ; mathématiques complémentaires ; droit et grands enjeux du monde contemporain

Les enseignements de spécialité des séries de la voie technologique sont sur education.gouv.fr

STMG
sciences et technologies du management et de la gestion

ST2S
sciences et technologies de la santé et du social

STHR
sciences et technologies de l'hôtellerie et de la restauration

STI2D
sciences et technologies de l'industrie et du développement durable

STL
sciences et technologies de laboratoire

STD2A
sciences et technologies du design et des arts appliqués

TMD
techniques de la musique et de la danse

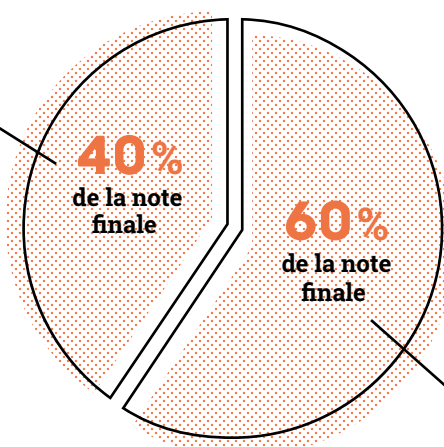
(1) En voie générale - (2) En voie technologique - (3) Uniquement dans les lycées d'enseignement général et technologique agricoles - (4) Dont langues régionales
(5) L'option LCA est évaluée au contrôle continu et donne lieu, le cas échéant, à un bonus

LES ÉPREUVES DU NOUVEAU BACCALAURÉAT

CONTRÔLE CONTINU

10 % de la note finale
bulletins scolaires
de première
et de terminale

30 % de la note finale
épreuves communes
2 sessions en première
1 session en terminale



AVEC LE
CONTRÔLE CONTINU
PAS DE SURCHAUFFE

ÉPREUVES TERMINALES

1 épreuve anticipée
en première
Français écrit et oral

4 épreuves
en terminale
Enseignements
de spécialité (2)
Philosophie
Grand oral

Les épreuves communes

- Elles concernent les disciplines non évaluées lors des épreuves finales et la discipline de spécialité non poursuivie en terminale.
- Pour garantir l'égalité entre tous, les copies sont anonymes et corrigées par d'autres professeurs que ceux des élèves.
- Les sujets sont issus d'une banque nationale numérique.
- L'EPS est évaluée tout au long de l'année de terminale.

Plus d'infos
education.gouv.fr/bac2021


IMPRIM'VERT®
Imprimé sur
papier recyclé